

Informe Epidemiológico Mensal - AGOSTO/2021

1- Introdução

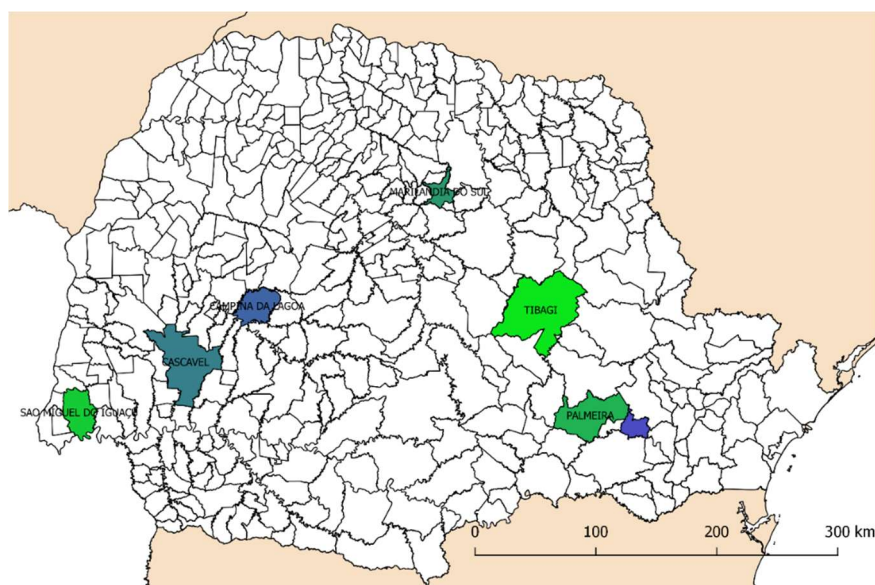
Diariamente, o Serviço Veterinário Oficial - SVO da Adapar, realiza investigações de suspeita de ocorrências sanitárias no Estado. As notificações são provenientes de diversas fontes, tais como: proprietários, médicos veterinários responsáveis técnicos, laboratórios, universidades e o próprio SVO. Este relatório traz informações sobre as ocorrências confirmadas de doenças de notificação obrigatória dos animais, dentro do período do mês de referência. As informações declaradas por inspetores dos estabelecimentos sob chancela SIP/POA, de achados de lesões compatíveis com doenças de interesse em saúde pública, estão compiladas no último item deste relatório, com informações por município. Os mapas que indicam os municípios de ocorrência foram produzidos por meio do software livre QGis, pela equipe da Gerência de Saúde Animal.

2- GERÊNCIA DE SAÚDE ANIMAL

Raiva dos Herbívoros – novos focos

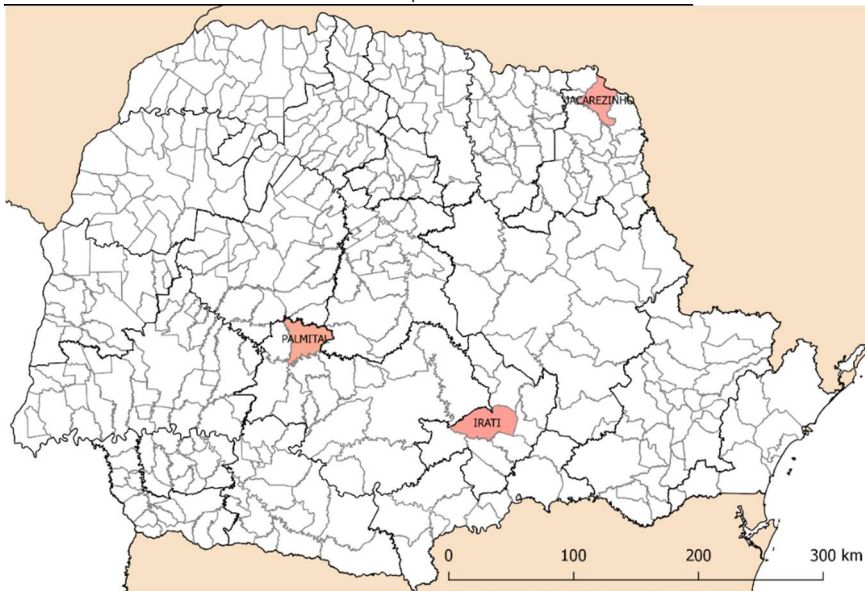
Doença	Município	Espécie	Expostos	Casos	Diagnóstico
Raiva	BALSA NOVA - 3 focos	BOVINA	857	4	IFD
Raiva	CAMPINA DA LAGOA	EQÜINA	4	1	IFD
Raiva	CASCADEL	EQÜINA	4	1	IFD
Raiva	MARILANDIA DO SUL - 3 focos	BOVINA	46	3	IFD
Raiva	PALMEIRA	BOVINA	137	1	IFD
Raiva	SAO MIGUEL DO IGUAÇU	BOVINA	7	1	IFD
Raiva	TIBAGI	BOVINA	281	2	PB

Obs.: IFD – Imunofluorescência direta, PB – Prova Biológica.



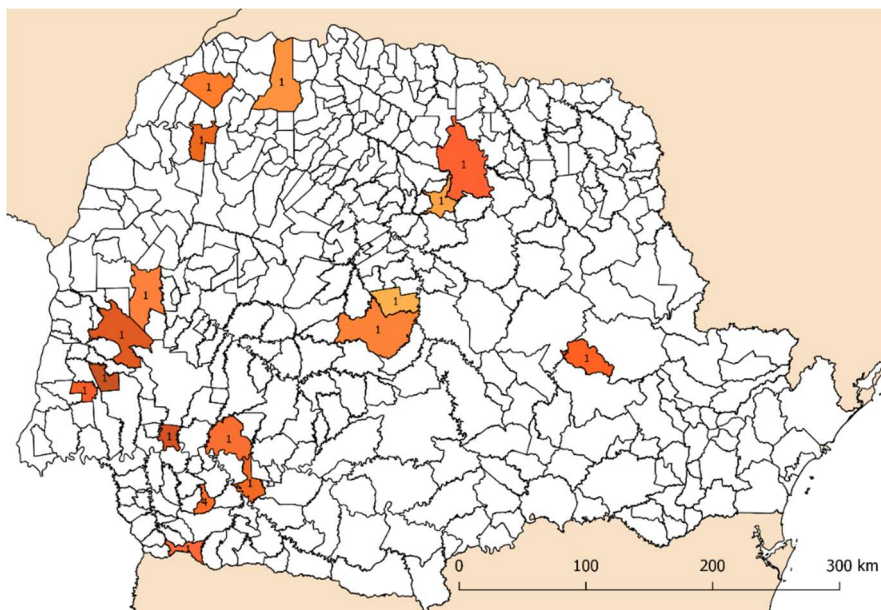
Mormo – Focos saneados

Doença	Município	Espécie	Expostos	Casos
MORMO	IRATI	Equino	11	1
MORMO	PALMITAL	Equino	43	1
MORMO	JACAREZINHO	Equino	16	1



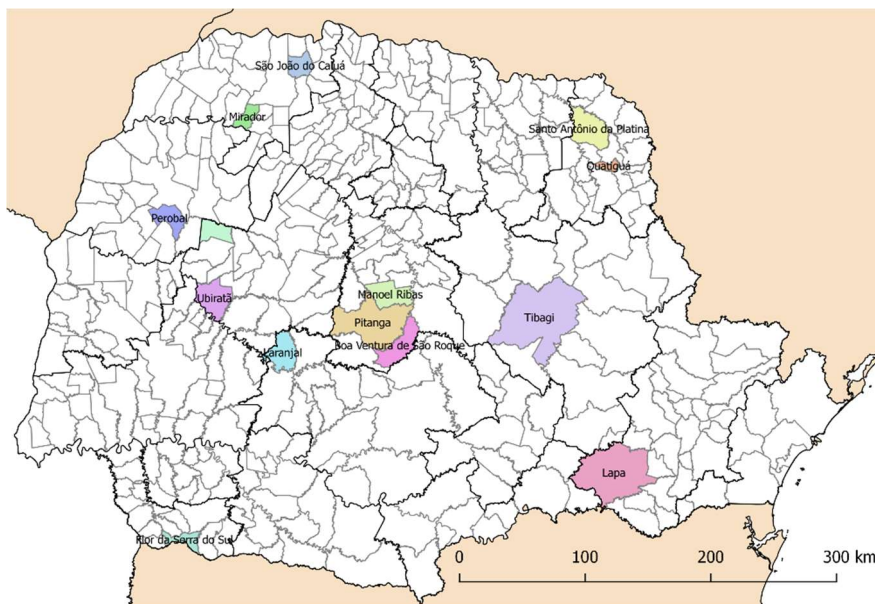
Brucelose - novos focos

Doença	Espécie	Município	Novos_focos	Susceptíveis	Casos
Brucelose	Bovina	Enéas Marques	4	345	15
Brucelose	Bovina	Assis Chateaubriand	1	17	1
Brucelose	Bovina	Carambeí	1	401	2
Brucelose	Bovina	Flor da Serra do Sul	1	61	5
Brucelose	Bovina	Loanda	1	47	4
Brucelose	Bovina	Londrina	1	89	1
Brucelose	Bovina	Manoel Ribas	1	17	1
Brucelose	Bovina	Marilândia do Sul	1	317	1
Brucelose	Bovina	Paranavaí	1	17	4
Brucelose	Bovina	Pitanga	1	62	2
Brucelose	Bovina	Quedas do Iguaçu	1	212	3
Brucelose	Bovina	Ramilândia	1	277	4
Brucelose	Bovina	São João	1	67	1
Brucelose	Bovina	Tapira	1	53	2
Brucelose	Bovina	Toledo	1	4	1
Brucelose	Bovina	Três Barras do Paraná	1	46	7
Brucelose	Bovina	Vera Cruz do Oeste	1	68	1



Tuberculose – novos focos

Doença	Espécie	Município	Novos_focos	Susceptíveis	Casos
Tuberculose	Bovina	São João do Caiuá	2	159	2
Tuberculose	Bovina	Boa Ventura de São Roque	1	28	1
Tuberculose	Bovina	Flor da Serra do Sul	1	72	13
Tuberculose	Bovina	Lapa	1	51	1
Tuberculose	Bovina	Laranjal	1	38	1
Tuberculose	Bovina	Manoel Ribas	1	63	14
Tuberculose	Bovina	Mirador	1	171	1
Tuberculose	Bovina	Moreira Sales	1	95	1
Tuberculose	Bovina	Perobal	1	55	1
Tuberculose	Bovina	Pitanga	1	150	4
Tuberculose	Bovina	Quatiguá	1	154	23
Tuberculose	Bovina	Santo Antônio da Platina	1	274	17
Tuberculose	Bovina	Tibagi	1	33	1
Tuberculose	Bovina	Ubiratã	1	41	1



Ficha Epidemiológica Mensal

As informações recebidas no Sistema de Informação de Doenças nos Animais são **declaradas** por médicos veterinários da iniciativa privada, com periodicidade mensal. Trata-se de doenças de categoria 4 da IN 50 (doenças que requerem notificação mensal de qualquer caso confirmado), consideradas endêmicas no Paraná. A notificação destas doenças é obrigatória e monitorada pelo Serviço Veterinário Oficial (SVO) do Paraná, porém, não são passíveis de aplicação de medidas sanitárias obrigatórias. Sua ocorrência é monitorada devido à importância para a saúde animal ou saúde pública e para atender a requisitos de certificação sanitária.

Aves

Doença Agente/Infeccioso	Município	Espécie	Tipo Exploração	Focos	Expostas	Casos	Óbitos	Abatidas	Destruidas
Bronquite infecciosa	Piraí do Sul	GAL	Reprodução	1	30	30	10	0	0
Coccidiose	Guaporema	GAL	Corte	2	172000	480	3	0	0
Coccidiose	Rondon	GAL	Corte	1	49000	150	1	0	0
Coccidiose	Tapira	GAL	Corte	1	20000	80	0	0	0
Coccidiose	Umuarama	GAL	Corte	1	77000	210	3	0	0
Colibacilose	Braganey	GAL	Corte	1	21000	21000	0	0	0
Colibacilose	Cafelândia	GAL	Corte	2	67500	473	236	0	0
Colibacilose	Chopinzinho	GAL	Corte	1	67200	31900	0	0	0
Colibacilose	Corbélia	GAL	Corte	2	66900	26188	144	0	0
Colibacilose	Douradina	GAL	Corte	1	27500	2313	2073	0	0
Colibacilose	Flor da Serra do Sul	GAL	Corte	1	19800	503	503	0	0
Colibacilose	Iguaçu	GAL	Corte	1	30500	3241	2986	0	0
Colibacilose	Iguatu	GAL	Corte	1	66500	66500	0	0	0

INFORME EPIDEMIOLÓGICO MENSAL – SAÚDE ANIMAL

Colibacilose	Itapejara do Oeste	GAL	Corte	1	77000	2219	2219	0	0
Colibacilose	Jesuítas	GAL	Corte	2	23900	168	84	0	0
Colibacilose	Salto do Lontra	GAL	Corte	1	12800	6400	0	0	0
Colibacilose	Santa Izabel do Oeste	GAL	Corte	1	87600	2160	2160	0	0
Colibacilose	Santo Antônio do Sudoeste	GAL	Corte	1	14800	414	414	0	0
Colibacilose	São Jorge do Oeste	GAL	Corte	1	52500	1509	1509	0	0
Colibacilose	Terra Boa	GAL	Corte	1	31000	2810	2592	0	0
Colibacilose	Verê	GAL	Corte	1	38800	1767	1767	0	0
Outras Salmoneloses	Dois Vizinhos	GAL	pesquisa	1	21631	21631	0	21631	0
Outras Salmoneloses	Jaguapitã	GAL	Reprodução	3	85871	3	0	0	0
Outras Salmoneloses	Diversos	GAL	Corte	727681	10889277	9588121	12900	5846258	0
Outras salmoneloses	Cianorte	OUT	Corte	4	62680	62680	0	62680	0

Todas as espécies, exceto aves

Município	Doença	Espécie	Focos	Expostos	Casos	Óbitos	Abatidos	Destruidos
São João	Actinomicose	BOVINA	1	12	1	0	0	0
Nova Esperança	Adenite equina /Garrotilho	EQUINA	3	30	10	0	0	0
Cascavel	Anaplasnose bovina	BOVINA	5	300	5	0	0	0
Nova Prata do Iguaçu	Anaplasnose bovina	BOVINA	4	8	4	2	0	0
São Jorge do Oeste	Anaplasnose bovina	BOVINA	5	15	6	1	0	0
Verê	Anaplasnose bovina	BOVINA	1	20	1	0	0	0
Astorga	Anaplasnose bovina	BOVINA	3	300	3	1	0	0
Chopininho	Anaplasnose bovina	BOVINA	1	10	1	0	0	0
Clevelândia	Anaplasnose bovina	BOVINA	1	1	1	0	1	0
Mariópolis	Anaplasnose bovina	BOVINA	3	7	7	1	0	0
Carambeí	Anaplasnose bovina	BOVINA	3	3	3	1	0	0
Maripá	Anaplasnose bovina	BOVINA	1	18	1	0	0	0
Nova Prata do Iguaçu	Babesiose bovina	BOVINA	5	15	5	0	0	0
Nova Prata do Iguaçu	Babesiose bovina	BOVINA	2	40	2	0	0	0
São Jorge do Oeste	Babesiose bovina	BOVINA	10	30	10	1	0	0
Manfrinópolis	Babesiose bovina	BOVINA	2	15	2	0	0	0
Candói	Babesiose bovina	BOVINA	2	20	2	0	0	0
Cantagalo	Babesiose bovina	BOVINA	3	3	3	0	0	0
São João	Babesiose bovina	BOVINA	1	24	1	0	0	0
Coronel Domingos Soares	Babesiose bovina	BOVINA	2	10	2	0	1	1
Maripá	Babesiose bovina	BOVINA	1	22	1	0	0	0
Maripá	Babesiose bovina	BOVINA	1	12	1	0	0	0
Nova Santa Rosa	Babesiose bovina	BOVINA	1	35	1	0	0	0
Nova Prata do Iguaçu	Carbúnculo Sintomático	OVINA	1	3	1	1	0	0
Rebouças	Carbúnculo Sintomático	BOVINA	3	40	3	3	0	0
Ivaiporã	Carbúnculo Sintomático	BOVINA	2	26	2	2	0	0
Lunardelli	Carbúnculo Sintomático	BOVINA	1	80	1	1	0	0

**INFORME EPIDEMIOLÓGICO MENSAL – SAÚDE ANIMAL**

Carambeí	Carbúnculo Sintomático	BOVINA	1	80	1	1	0	0
Arapoti	Circovirose	SUÍNA	10	16000	10	0	0	0
Arapoti	Circovirose	SUÍNA	22	22000	40	3	0	0
Palmeira	Circovirose	SUÍNA	2	3500	15	2	0	0
Marechal Cândido Rondon	Circovirose	SUÍNA	21	1681	30	0	0	0
Nova Prata do Iguaçu	Coccidiose	BOVINA	5	12	5	1	0	0
São Jorge do Oeste	Coccidiose	BOVINA	4	10	4	0	0	0
Mariópolis	Coccidiose	BOVINA	1	5	5	0	0	0
Arapoti	Coccidiose	SUÍNA	5	11000	1000	100	0	0
Carambeí	Coccidiose	BOVINA	4	4	4	1	0	0
Carambeí	Coccidiose	BOVINA	2	2	2	0	0	0
Arapoti	Colibacilose	SUÍNA	11	11000	2200	180	0	0
Maripá	Colibacilose	SUÍNA	1	8	5	1	0	0
Três Barras do Paraná	Erisipela suína	SUÍNA	1	510	1	0	0	0
São Jorge do Oeste	Foot-Rot/Podr.Cascos	BOVINA	1	25	1	0	0	0
Maringá	Foot-Rot/Podr.Cascos	OVINA	2	40	2	0	0	0
Missal	Influenza Comum dos Suínos	SUÍNA	14	2560	33	12	0	0
Castro	Influenza Comum dos Suínos	SUÍNA	1	230	1	0	0	1
Catanduvas	Outras Salmoneloses	SUÍNA	1	600	40	14	0	0
Chopininho	Outras Salmoneloses	BOVINA	5	220	5	2	0	0
Saudade do Iguaçu	Outras Salmoneloses	BOVINA	1	100	1	0	0	0
Arapoti	Parvovirose Suína	SUÍNA	22	8000	25	0	0	0
Palmeira	Parvovirose Suína	SUÍNA	2	1300	3	0	0	0
Ibaiti	Piroplasmose equina	EQUINA	1	4	1	0	0	0
Três Barras do Paraná	Pneumonia Enzoótica	SUÍNA	16	12968	123	0	0	0
Arapoti	Pneumonia Enzoótica	SUÍNA	11	16000	11	11	0	0
Arapoti	Pneumonia Enzoótica	SUÍNA	22	22000	40	3	0	0
Palmeira	Pneumonia Enzoótica	SUÍNA	2	3500	50	2	0	0
Marechal Cândido Rondon	Pneumonia Enzoótica	SUÍNA	45	618	65	6	0	0
Arapoti	Rinite Atrófica	SUÍNA	22	22000	25	0	0	0
Palmeira	Rinite Atrófica	SUÍNA	2	1300	5	0	0	0
Mercedes	Rinite Atrófica	SUÍNA	21	6907	45	5	0	0
Boa Esperança do Iguaçu	Rinotraqueíte infecciosa bovina/vulvovag	BOVINA	10	12	10	0	0	0
Guaraniaçu	Rinotraqueíte infecciosa bovina/vulvovag	BOVINA	1	10	1	0	0	0
Nova Prata do Iguaçu	Tétano	BOVINA	1	1	1	1	0	0
São Jorge do Oeste	Tétano	BOVINA	3	20	3	3	0	0
Engenheiro Beltrão	Tripanossomose (T. vivax)	BOVINA	32	32	32	1	0	0

3- GERÊNCIA DE INSPEÇÃO DE PRODUTOS DE ORIGEM ANIMAL

Comunicação de achados de abatedouro sob chancela do Serviço de Inspeção Estadual do Paraná – SIP/POA

As informações declaradas pelos inspetores responsáveis pelos abates das empresas SIP/POA são enviadas mensalmente e compiladas pelos Fiscais de Defesa Agropecuária da Adapar. Constam os achados de lesões compatíveis com doenças de interesse em saúde pública, por município de ocorrência. Maiores detalhamentos podem ser repassados conforme interesse, mediante solicitação.

ESPÉCIE	LESÃO COMPATÍVEL COM	MUNICÍPIO DE OCORRÊNCIA	N DE ANIMAIS ACOMETIDOS	N DE ANIMAIS DO LOTE
Bovídeos	Cisticercose	AMPÉRE	4	16
Bovídeos	Cisticercose	CIANORTE	1	15
Bovídeos	Cisticercose	CIDADE GAÚCHA	3	25
Bovídeos	Cisticercose	DOUTOR CAMARGO	2	17
Bovídeos	Cisticercose	LOBATO	1	43
Bovídeos	Cisticercose	MARINGÁ	1	10
Bovídeos	Cisticercose	MARIÓPOLIS	3	3
Bovídeos	Cisticercose	MARMELEIRO	1	3
Bovídeos	Cisticercose	MATELÂNDIA	1	25
Bovídeos	Cisticercose	NOVA ALIANÇA DO IVAÍ	2	3
Bovídeos	Cisticercose	NOVA ESPERANÇA	1	34
Bovídeos	Cisticercose	NOVA ESPERANÇA DO SUDOESTE	1	6
Bovídeos	Cisticercose	NOVA TEBAS	1	10
Bovídeos	Cisticercose	PARANAÍ	3	25
Bovídeos	Cisticercose	PLANALTO	2	7
Bovídeos	Cisticercose	PRESIDENTE CASTELO BRANCO	1	38
Bovídeos	Cisticercose	QUATIGUÁ	3	20
Bovídeos	Cisticercose	SANTA IZABEL DO OESTE	5	35
Bovídeos	Cisticercose	SÃO JORGE DO IVAÍ	1	34
Bovídeos	Cisticercose	SÃO JOSÉ DAS PALMEIRAS	3	18
Bovídeos	Cisticercose	TERRA BOA	1	5
Bovídeos	Cisticercose	TOMAZINA	1	22
Bovídeos	Fascíola hepática	LAPA	1	10
Bovídeos	Fascíola hepática	NOVA ESPERANÇA DO SUDOESTE	14	27
Bovídeos	Fascíola hepática	NOVA PRATA DO IGUAÇU	10	36
Bovídeos	Fascíola hepática	PLANALTO	2	5
Bovídeos	Fascíola hepática	SALTO DO LONTRA	27	136
Bovídeos	Fascíola hepática	SIQUEIRA CAMPOS	1	18
Suínos	Hidatidose	CRUZ MACHADO	1	15
Bovídeos	Hidatidose	SANTA LÚCIA	2	20
Bovídeos	Tuberculose	MARINGÁ	1	69
Bovídeos	Tuberculose	MARMELEIRO	5	16
Bovídeos	Tuberculose	MOREIRA SALES	1	8

Responsável pelo informe: martafreitas@adapar.pr.gov.br